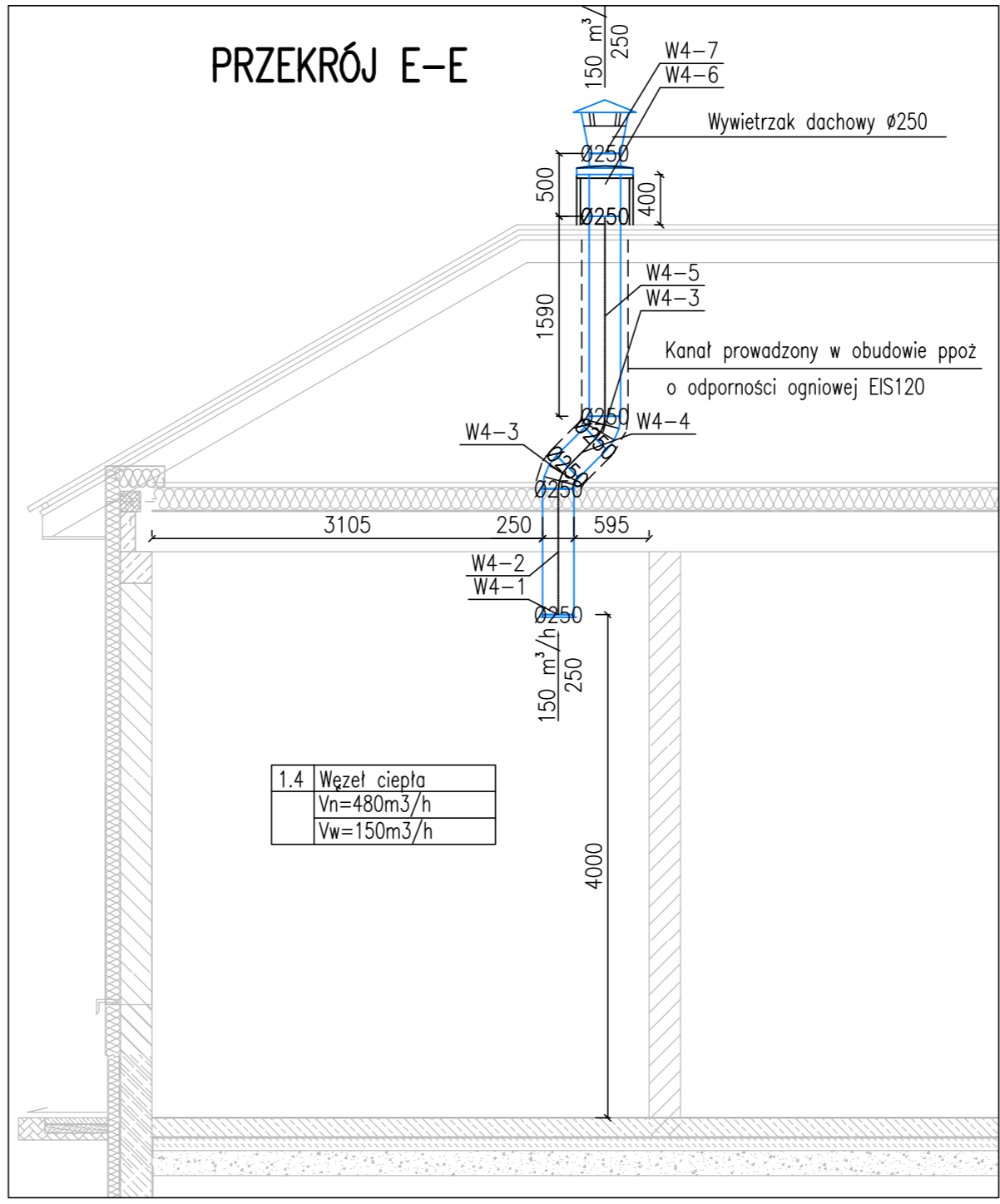
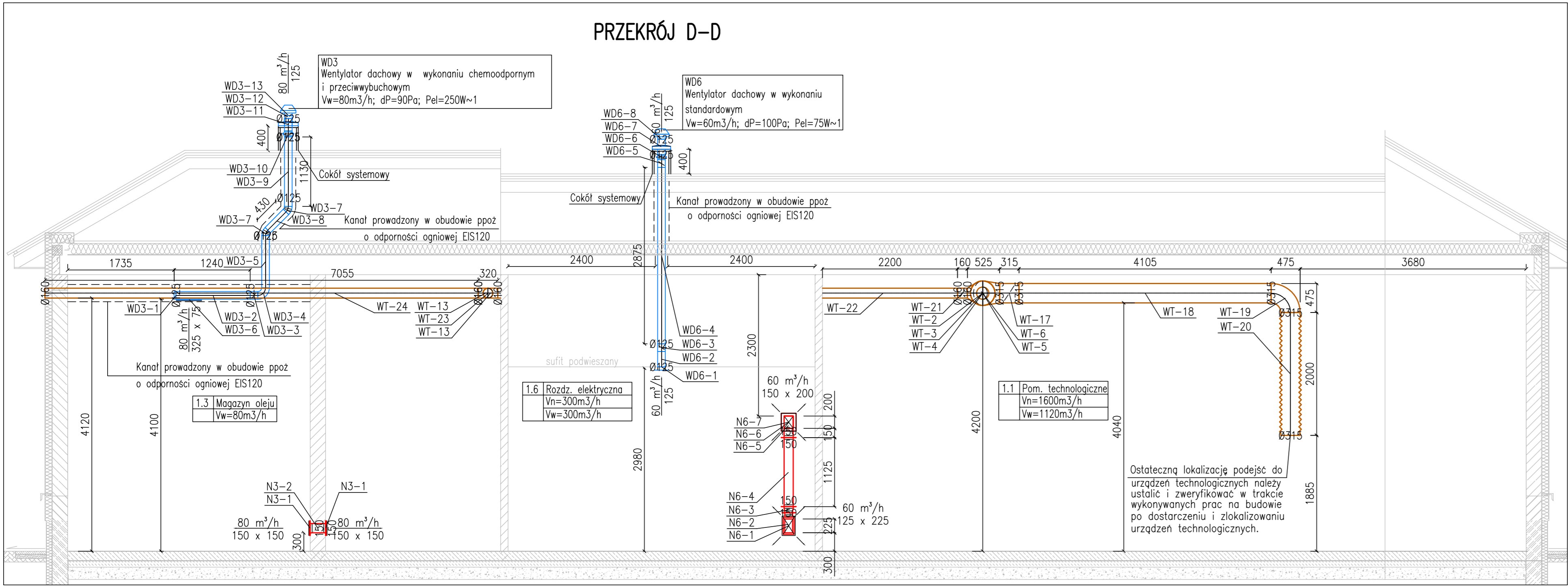


- LEGENDA:
- Kanał wentylacyjny nawiewny
 - Kanał wentylacyjny wyciągowy
 - Kanał wentylacyjny technologiczny (wyciąg) – powietrze złowonne
 - Kanał wentylacyjny technologiczny (nawiew) – powietrze złowonne
 - Kratka wentylacyjna
 - Przepustnica regulacyjna
 - Wentylator dachowy
 - Aparat grzewczo wentylacyjny z komorą mieszania
 - Aparat grzewczo wentylacyjny powietrza obiegowego
- Hsp – wysokość spodu (od poziomu 0,00 budynku)

Numer pomieszczenia	1.4	Wzrost ciepła	Nazwa pomieszczenia
			Ilość powietrza nawiewanego
			Ilość powietrza wyciągowego



- UWAGI:
- Należy umożliwić dostęp do elementów wymagających obsługi.
 - Wszystkie przewody wobec których istnieją wymagania odporności przeciwpożarowej należy zaizolować przeciwpożarowo odpowiednio do Aprobaty producenta izolacji dla uzyskania odpowiedniej klasy EI.
 - Przejścia przewodów przez przegrody nie będą oddzieleniem pożarowym należy uszczelniać.
 - Rysunek rozpatrywać razem z projektami pozostałych branż oraz opisem technicznym. Przed przystąpieniem do prac montażowych należy sprawdzić ewentualne kolizje.
 - Wentylatory dachowe posadowić na cokółkach systemowych.
 - W przypadku kolizji elementów wentylacyjnych z innymi instalacjami wykonać przesunięcia bezpośrednio na budowie.
 - Wykaz urządzeń i kanałów instalacji wentylacji zamieszczono w załączniku złączonym do dokumentacji.
 - Zasilanie aparatów grzewczo-wentylacyjnych ujęto w PW Instalacje grzewcze.

Jednostka projektowa:	AF PROJECTS Sp. z o.o. WARSZAWA POLSKA 03-774 Warszawa, ul. Wojnicka 2 tel. (+48 +22) 670-22-12, 818-41-02, fax 818-28-13	
Temat (Opis):	Przebudowa i rozbudowa miejskiej oczyszczalni ścieków w Chorzeliach	
Nazwa rysunku:	OB. 08 PRZEKROJE - INSTALACJA WENTYLACJI	
Zamawiający:	Gmina Chorzela, ul. Komosińskiego 1, 06-330 Chorzela	
Funkcja:	Imię i nazwisko	Nr upr.
Gł. Projektant:	mgr inż. Krzysztof Wróblewski	St. 55/88
Projektował:	mgr inż. Bożena Komarska	KL-160/87 KL-154/92
Opracował:	mgr inż. Piotr Rutowicz	
Sprawił:	mgr inż. Renata Lach	
Branża:	Sanitarna	Skala: 1:50 Stadium: PW Data: 09.2013r. Nr rysunku: 08-IS-W03